

**АДМИНИСТРАЦИЯ
ГОРОДСКОГО ОКРУГА МУНИЦИПАЛЬНОЕ ОБРАЗОВАНИЕ
ГОРОДСКОЙ ОКРУГ ГОРОД ЛИСИЧАНСК
ЛУГАНСКОЙ НАРОДНОЙ РЕСПУБЛИКИ
(АДМИНИСТРАЦИЯ ГОРОДСКОГО ОКРУГА ГОРОД ЛИСИЧАНСК)**

ПОСТАНОВЛЕНИЕ

«10» июня 2026 г.

г. Лисичанск

№ 270-п

**Об утверждении Схемы размещения рекламных
конструкций на территории муниципального
образования городской округ город Лисичанск
Луганской Народной Республики**

В соответствии с Федеральным законом от 13.03.2006 № 38-ФЗ «О рекламе», Федеральным законом от 06.10.2003 № 131-ФЗ «Об общих принципах организации местного самоуправления в Российской Федерации», Федеральным законом от 20.03.2025 № 33-ФЗ «Об общих принципах организации местного самоуправления в единой системе публичной власти», руководствуясь Уставом муниципального образования городской округ город Лисичанск Луганской Народной Республики, принятый решением Совета городского округа муниципальное образование городской округ город Лисичанск Луганской Народной Республики от 29.12.2026 № 1, Администрация городского округа муниципальное образование городской округ город Лисичанск Луганской Народной Республики

ПОСТАНОВЛЯЕТ:

1. Утвердить прилагаемую Схему размещения рекламных конструкций на территории муниципального образования городской округ город Лисичанск Луганской Народной Республики.
2. Настоящее постановление вступает в силу с момента его официального опубликования.
3. Управлению внутренней политики, работы со средствами массовой информации и организационно-аналитической работы Администрации

городского округа муниципальное образование городской округ город Лисичанск Луганской Народной Республики опубликовать настоящее постановление в сетевом издании «Луганский Информационный Центр» (доменное имя сайта в информационно-телекоммуникационной сети «Интернет»: lug-info.ru) и разместить на официальном сайте муниципального образования городской округ город Лисичанск Луганской Народной Республики в информационно-телекоммуникационной сети «Интернет».

4. Контроль за исполнением настоящего постановления возложить на заместителя Главы Администрации городского округа муниципальное образование городской округ город Лисичанск Луганской Народной Республики согласно распределению функциональных обязанностей.

Глава городского округа
муниципальное образование
городской округ город Лисичанск
Луганской Народной Республики

Э. В. Сахненко

**АЛЬБОМ
СХЕМЫ РАЗМЕЩЕНИЯ
РЕКЛАМНЫХ КОНСТРУКЦИЙ ИЛИ ВНОСИМЫХ В НЕЕ ИЗМЕНЕНИЙ**

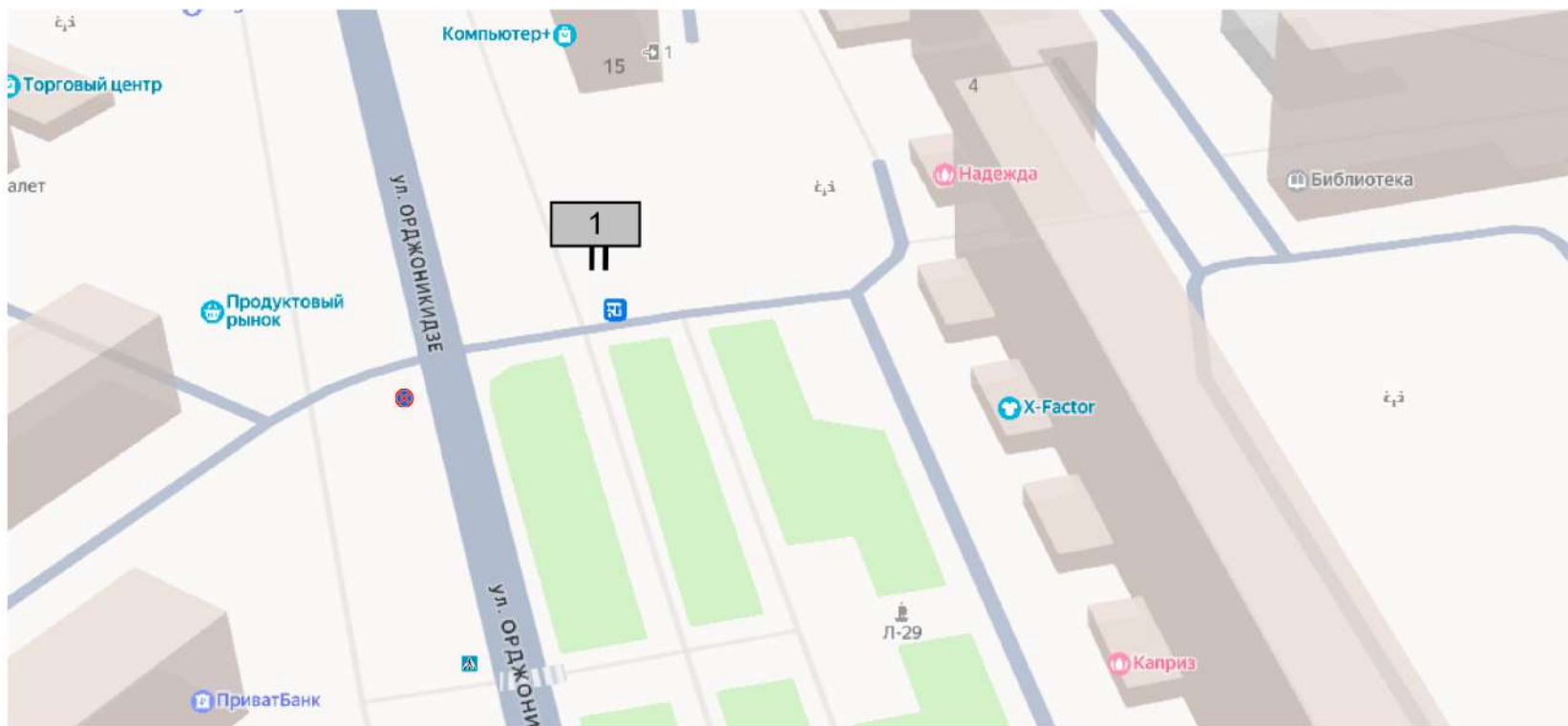
Утверждена
Постановлением Администрации
городского округа муниципальное
образование городской округ город
Лисичанск Луганской Народной
Республики от «10» 06 2026 г.
№ 270-п

**Схема размещения рекламных конструкций
на территории муниципального образования городской округ город Лисичанск
Луганской Народной Республики**

Согласовано
Министерство
цифрового развития, связи
и массовых коммуникаций
Луганской Народной Республики

Сводное заключение № 27 от «25» мая 2026г.

**СХЕМА РАЗМЕЩЕНИЯ РЕКЛАМНЫХ КОНСТРУКЦИЙ НА ТЕРРИТОРИИ
МУНИЦИПАЛЬНОГО ОБРАЗОВАНИЯ ГОРОДСКОЙ ОКРУГ ГОРОД ЛИСИЧАНСК
ЛУГАНСКОЙ НАРОДНОЙ РЕСПУБЛИКИ**



УСЛОВНЫЕ ОБОЗНАЧЕНИЯ

Дорожные знаки:



рекламная конструкция: щитовая
конструкция большого формата, тип 2;
внешние габариты рекламной плоскости 3x6 м;
рекламная конструкция односторонняя;
площадь информационного поля 18 кв.м.

| | | |
|--|--|---|
| Схема размещения рекламных конструкций на территории муниципального образования городской округ город Лисичанск Луганской Народной Республики | | |
| ул.Орджоникидзе, район мемориала «Самолёт» | | |
| М1:1000 | | 1 |

**СХЕМА РАЗМЕЩЕНИЯ РЕКЛАМНЫХ КОНСТРУКЦИЙ НА ТЕРРИТОРИИ
МУНИЦИПАЛЬНОГО ОБРАЗОВАНИЯ ГОРОДСКОЙ ОКРУГ ГОРОД ЛИСИЧАНСК
ЛУГАНСКОЙ НАРОДНОЙ РЕСПУБЛИКИ**



УСЛОВНЫЕ ОБОЗНАЧЕНИЯ

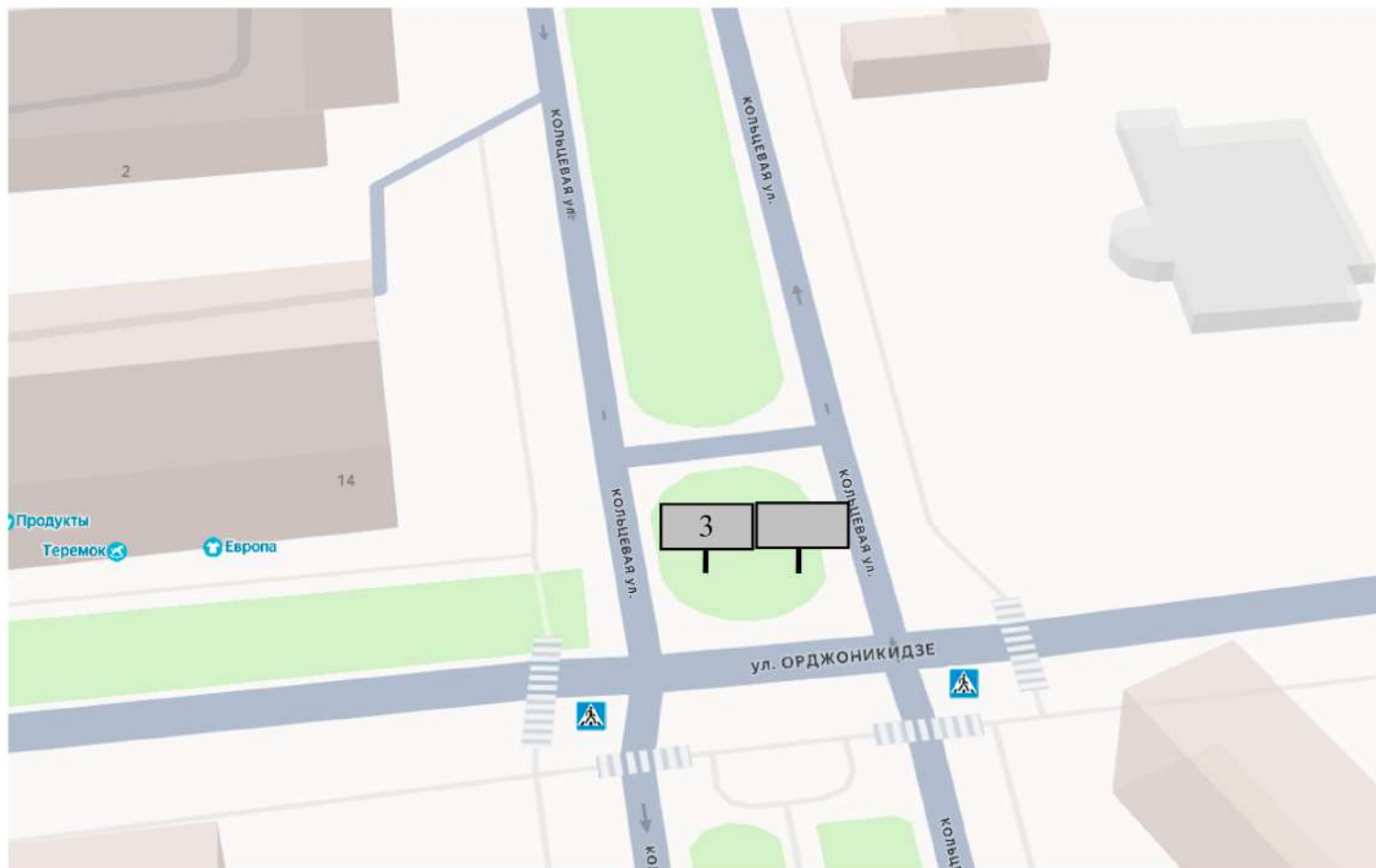
Дорожные знаки:



рекламная конструкция: щитовая конструкция большого формата, тип I; внешние габариты рекламной плоскости 3x6 м; рекламная конструкция двухсторонняя; площадь информационного поля 36 кв.м

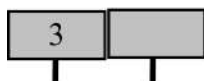
| | | |
|--|--|---|
| Схема размещения рекламных конструкций на территории муниципального образования городской округ город Лисичанск Луганской Народной Республики | | |
| ул. Кольцевая, в районе кв-л 40 лет Победы, д. 1 | | |
| M1:1000 | | 2 |

**СХЕМА РАЗМЕЩЕНИЯ РЕКЛАМНЫХ КОНСТРУКЦИЙ НА ТЕРРИТОРИИ
МУНИЦИПАЛЬНОГО ОБРАЗОВАНИЯ ГОРОДСКОЙ ОКРУГ ГОРОД ЛИСИЧАНСК
ЛУГАНСКОЙ НАРОДНОЙ РЕСПУБЛИКИ**



УСЛОВНЫЕ ОБОЗНАЧЕНИЯ

Дорожные знаки:

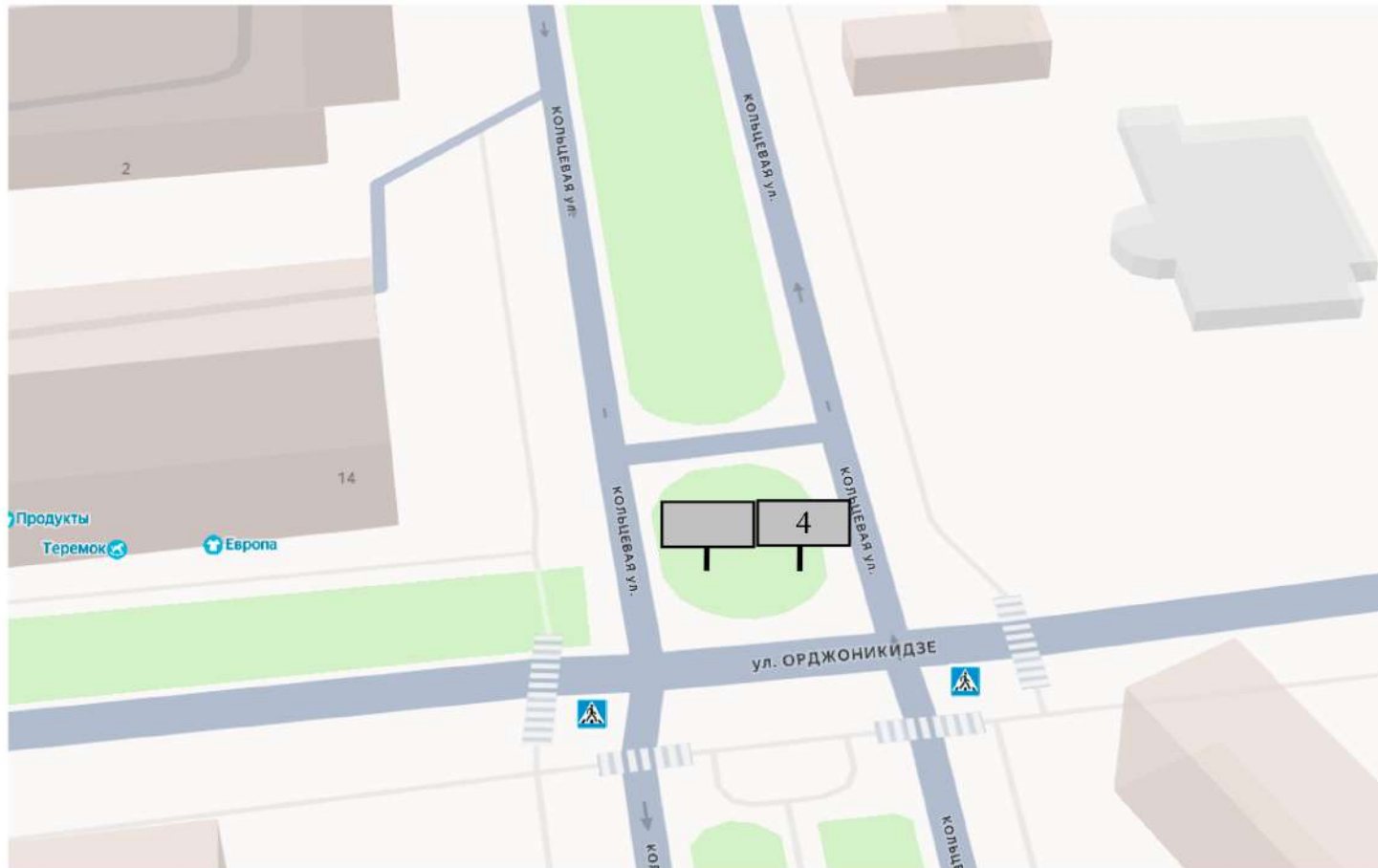


рекламная конструкция: щитовая
конструкция большого формата, тип 1;
внешние габариты рекламной плоскости 3х6 м;
рекламная конструкция двухсторонняя;
площадь информационного поля 36 кв.м

**Схема размещения рекламных конструкций на территории
муниципального образования городской округ город
Лисичанск Луганской Народной Республики
пересечение ул. Орджоникидзе и ул.Кольцевая**

M1:1000

**СХЕМА РАЗМЕЩЕНИЯ РЕКЛАМНЫХ КОНСТРУКЦИЙ НА ТЕРРИТОРИИ
МУНИЦИПАЛЬНОГО ОБРАЗОВАНИЯ ГОРОДСКОЙ ОКРУГ ГОРОД ЛИСИЧАНСК
ЛУГАНСКОЙ НАРОДНОЙ РЕСПУБЛИКИ**



УСЛОВНЫЕ ОБОЗНАЧЕНИЯ

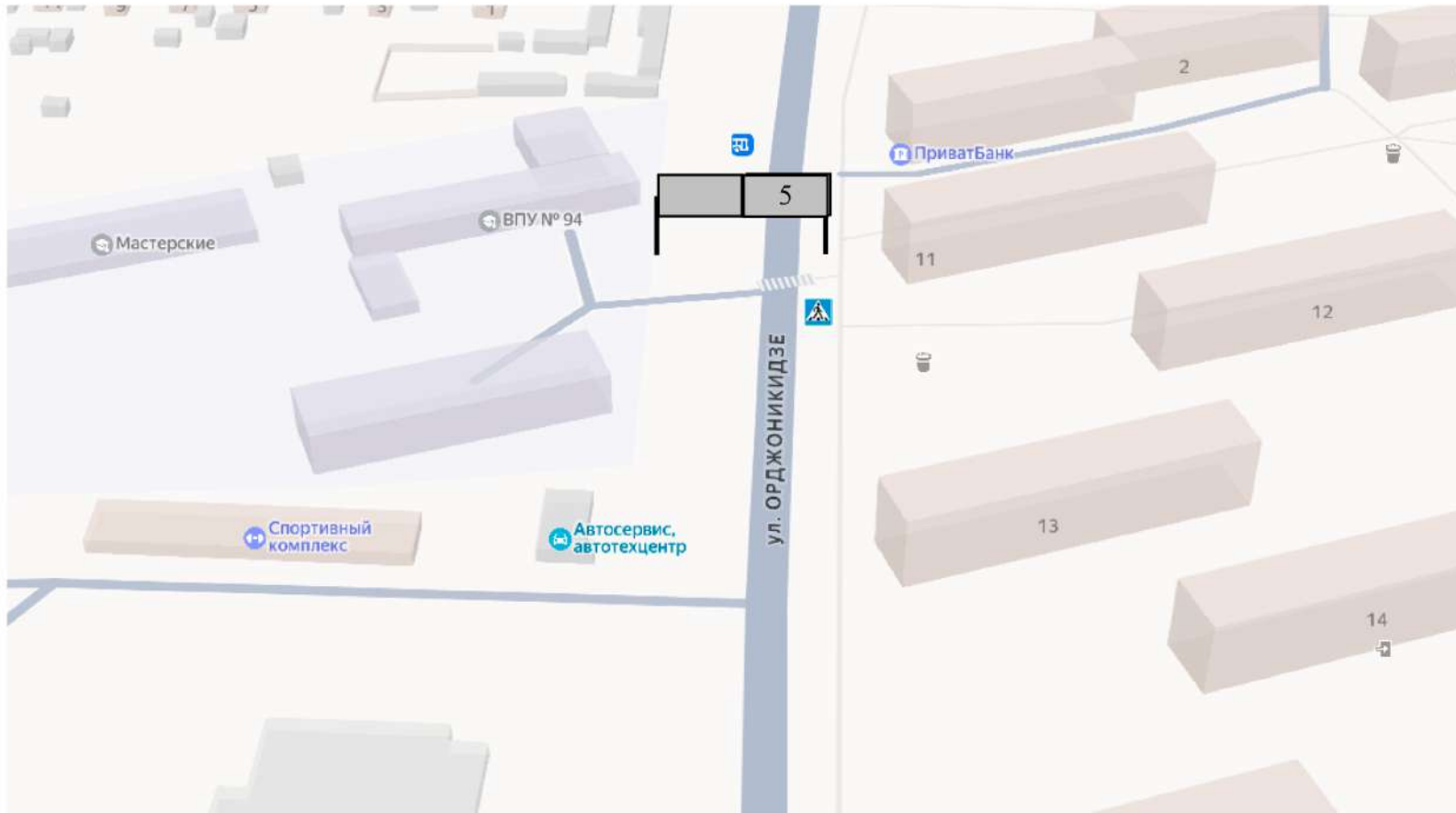
Дорожные знаки:



рекламная конструкция: щитовая
конструкция большого формата, тип 1;
внешние габариты рекламной плоскости 3х6 м;
рекламная конструкция двухсторонняя;
площадь информационного поля 36 кв.м

| | |
|--|---|
| Схема размещения рекламных конструкций на территории муниципального образования городской округ город Лисичанск Луганской Народной Республики | |
| пересечение ул. Орджоникидзе и ул. Кольцевая | |
| M1:1000 | 4 |

**СХЕМА РАЗМЕЩЕНИЯ РЕКЛАМНЫХ КОНСТРУКЦИЙ НА ТЕРРИТОРИИ
МУНИЦИПАЛЬНОГО ОБРАЗОВАНИЯ ГОРОДСКОЙ ОКРУГ ГОРОД ЛИСИЧАНСК
ЛУГАНСКОЙ НАРОДНОЙ РЕСПУБЛИКИ**



УСЛОВНЫЕ ОБОЗНАЧЕНИЯ

Дорожные знаки:



рекламная конструкция: щитовая конструкция большого формата, тип 2; внешние габариты рекламной плоскости 3х6 м; рекламная конструкция двухсторонняя; площадь информационного поля 36 кв.м

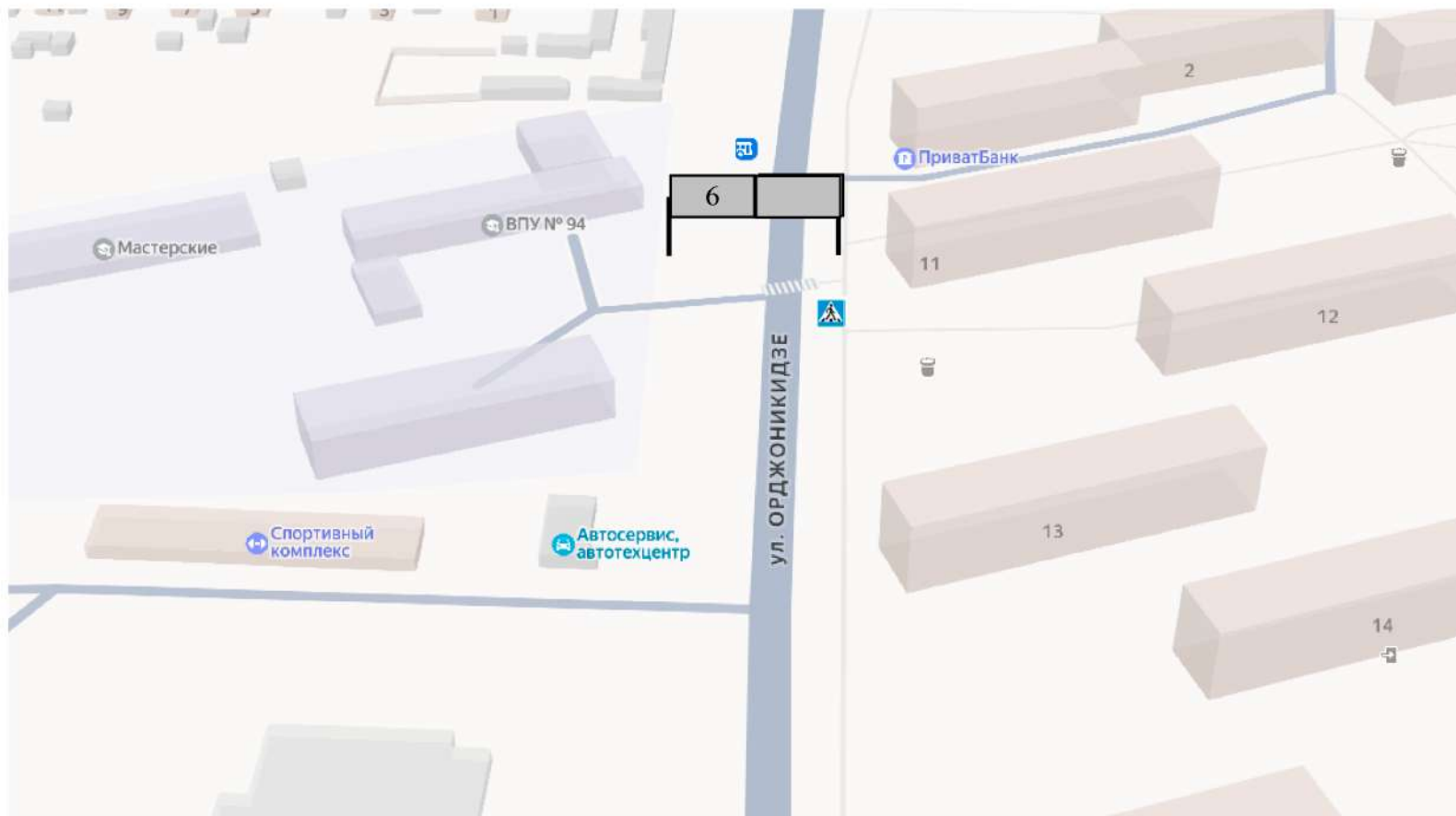
**Схема размещения рекламных конструкций на территории
муниципального образования городской округ город
Лисичанск Луганской Народной Республики**

ул. Орджоникидзе, район ПТУ № 94

M1:1000

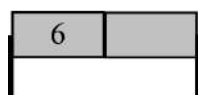
5

**СХЕМА РАЗМЕЩЕНИЯ РЕКЛАМНЫХ КОНСТРУКЦИЙ НА ТЕРРИТОРИИ
МУНИЦИПАЛЬНОГО ОБРАЗОВАНИЯ ГОРОДСКОЙ ОКРУГ ГОРОД ЛИСИЧАНСК
ЛУГАНСКОЙ НАРОДНОЙ РЕСПУБЛИКИ**



УСЛОВНЫЕ ОБОЗНАЧЕНИЯ

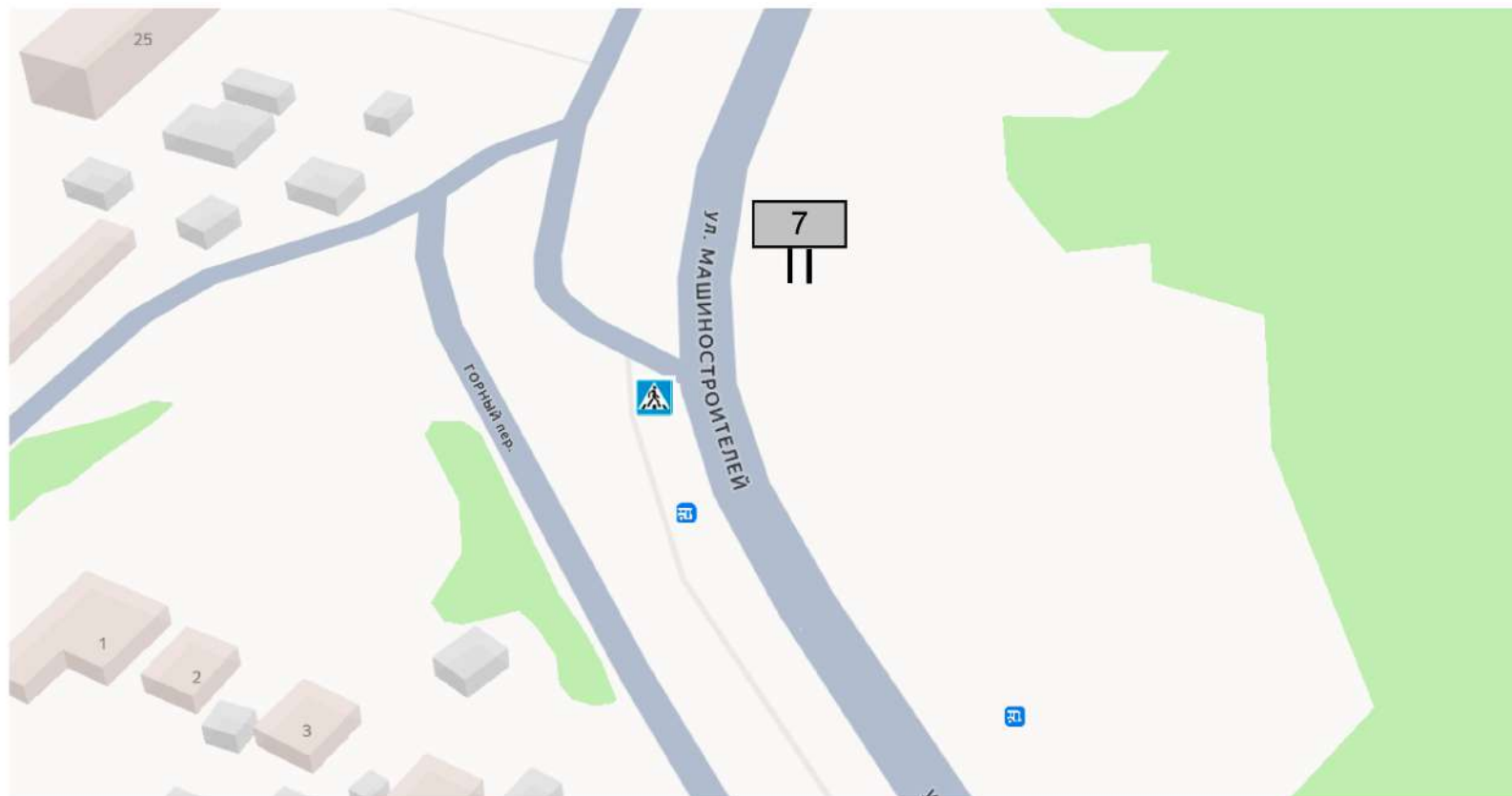
Дорожные знаки:



рекламная конструкция: щитовая конструкция большого формата, тип 2; внешние габариты рекламной плоскости 3х6 м; рекламная конструкция двухсторонняя; площадь информационного поля 36 кв.м

| | | |
|--|--|---|
| Схема размещения рекламных конструкций на территории муниципального образования городской округ город Лисичанск Луганской Народной Республики | | |
| ул. Орджоникидзе, район ПТУ № 94 | | |
| M1:1000 | | 6 |

**СХЕМА РАЗМЕЩЕНИЯ РЕКЛАМНЫХ КОНСТРУКЦИЙ НА ТЕРРИТОРИИ
МУНИЦИПАЛЬНОГО ОБРАЗОВАНИЯ ГОРОДСКОЙ ОКРУГ ГОРОД ЛИСИЧАНСК
ЛУГАНСКОЙ НАРОДНОЙ РЕСПУБЛИКИ**



УСЛОВНЫЕ ОБОЗНАЧЕНИЯ

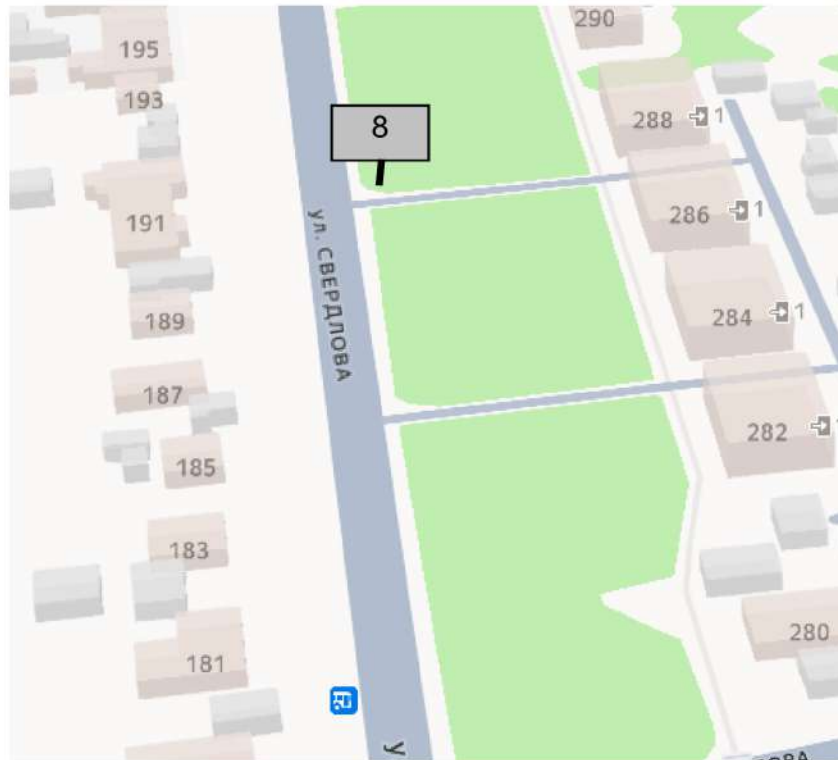
Дорожные знаки:



рекламная конструкция: щитовая конструкция большого формата, тип 2; внешние габариты рекламной плоскости 3х6 м; рекламная конструкция двухсторонняя; площадь информационного поля 36 кв.м

| | | |
|--|--|---|
| Схема размещения рекламных конструкций на территории муниципального образования городской округ город Лисичанск Луганской Народной Республики | | |
| ул. Машиностроителей, район ул. Гора Кирова | | |
| M1:1000 | | 7 |

**СХЕМА РАЗМЕЩЕНИЯ РЕКЛАМНЫХ КОНСТРУКЦИЙ НА ТЕРРИТОРИИ
МУНИЦИПАЛЬНОГО ОБРАЗОВАНИЯ ГОРОДСКОЙ ОКРУГ ГОРОД ЛИСИЧАНСК
ЛУГАНСКОЙ НАРОДНОЙ РЕСПУБЛИКИ**



УСЛОВНЫЕ ОБОЗНАЧЕНИЯ

8

рекламная конструкция: щитовая конструкция большого формата, тип 2; внешние габариты рекламной плоскости 3х6 м; рекламная конструкция двухсторонняя; площадь информационного поля 36 кв.м

| | |
|--|---|
| Схема размещения рекламных конструкций на территории муниципального образования городской округ город Лисичанск Луганской Народной Республики | |
| ул. Свердлова, район д.288 | |
| M1:1000 | 8 |

**СХЕМА РАЗМЕЩЕНИЯ РЕКЛАМНЫХ КОНСТРУКЦИЙ НА ТЕРРИТОРИИ
МУНИЦИПАЛЬНОГО ОБРАЗОВАНИЯ ГОРОДСКОЙ ОКРУГ ГОРОД ЛИСИЧАНСК
ЛУГАНСКОЙ НАРОДНОЙ РЕСПУБЛИКИ**



УСЛОВНЫЕ ОБОЗНАЧЕНИЯ

Дорожные знаки:



рекламная конструкция: щитовая конструкция большого формата, тип 1; внешние габариты рекламной плоскости 3х6 м; рекламная конструкция двухсторонняя; площадь информационного поля 36 кв.м

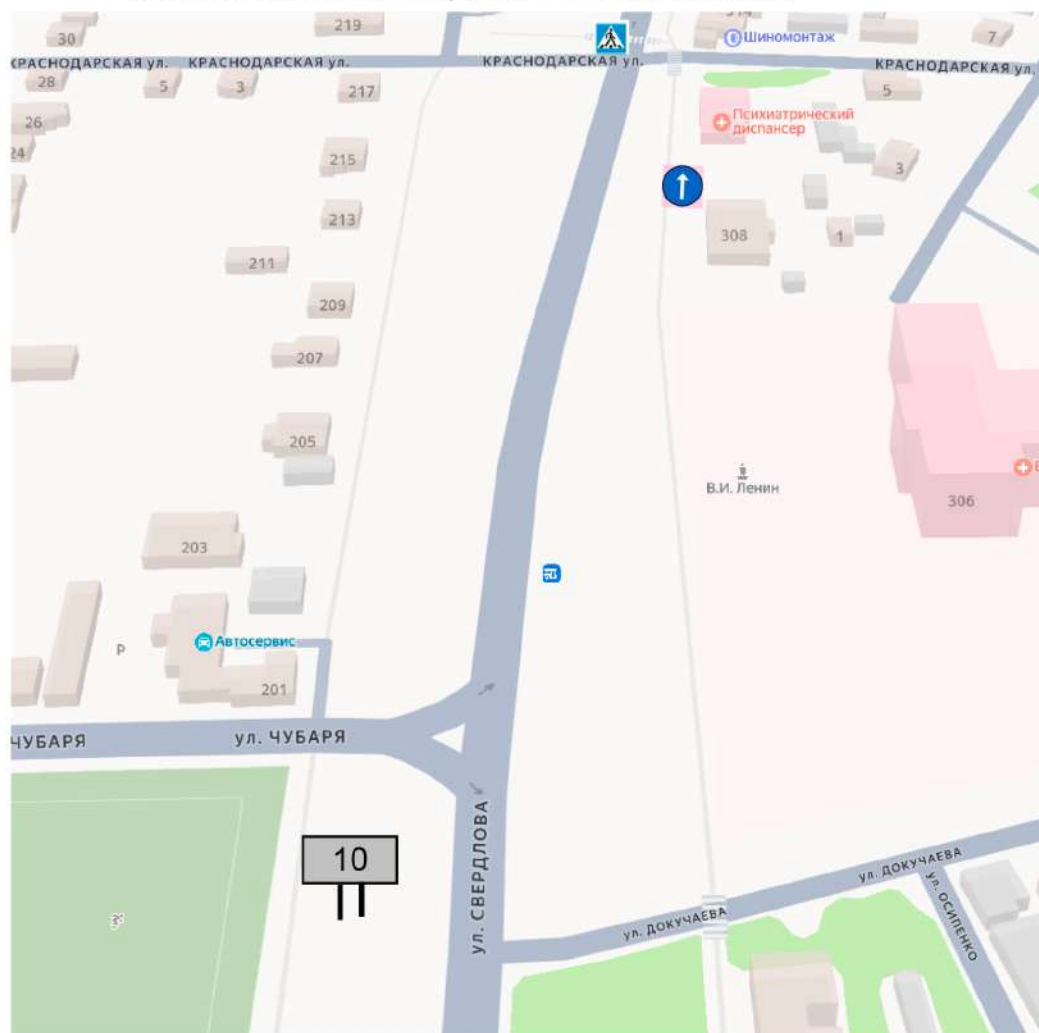
**Схема размещения рекламных конструкций на территории
муниципального образования городской округ город
Лисичанск Луганской Народной Республики**

пересечение ул. Свердлова и ул. 9 мая (район стадиона «Шахтёр»)

M1:1000

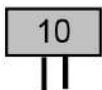
9

СХЕМА РАЗМЕЩЕНИЯ РЕКЛАМНЫХ КОНСТРУКЦИЙ НА ТЕРРИТОРИИ МУНИЦИПАЛЬНОГО ОБРАЗОВАНИЯ ГОРОДСКОЙ ОКРУГ ГОРОД ЛИСИЧАНСК ЛУГАНСКОЙ НАРОДНОЙ РЕСПУБЛИКИ



УСЛОВНЫЕ ОБОЗНАЧЕНИЯ

Дорожные знаки:



рекламная конструкция: щитовая конструкция большого формата, тип 2; внешние габариты рекламной плоскости 3x6 м; рекламная конструкция двухсторонняя; площадь информационного поля 36 кв.м

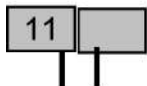
| | | |
|--|--|----|
| Схема размещения рекламных конструкций на территории муниципального образования городской округ город Лисичанск Луганской Народной Республики | | |
| пересечение ул. Свердлова и Чубаря (район стадиона «Шахтёр») | | |
| M1:1000 | | 10 |

**СХЕМА РАЗМЕЩЕНИЯ РЕКЛАМНЫХ КОНСТРУКЦИЙ НА ТЕРРИТОРИИ
МУНИЦИПАЛЬНОГО ОБРАЗОВАНИЯ ГОРОДСКОЙ ОКРУГ ГОРОД ЛИСИЧАНСК
ЛУГАНСКОЙ НАРОДНОЙ РЕСПУБЛИКИ**



УСЛОВНЫЕ ОБОЗНАЧЕНИЯ

Дорожные знаки:



рекламная конструкция: щитовая конструкция большого формата, тип 2; внешние габариты рекламной плоскости 3х6 м; рекламная конструкция двухсторонняя; площадь информационного поля 36 кв.м

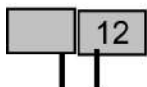
| | | |
|--|--|----|
| Схема размещения рекламных конструкций на территории муниципального образования городской округ город Лисичанск Луганской Народной Республики | | |
| ул. Свердлова, район стадиона «Шахтер» | | |
| М1:1000 | | 11 |

**СХЕМА РАЗМЕЩЕНИЯ РЕКЛАМНЫХ КОНСТРУКЦИЙ НА ТЕРРИТОРИИ
МУНИЦИПАЛЬНОГО ОБРАЗОВАНИЯ ГОРОДСКОЙ ОКРУГ ГОРОД ЛИСИЧАНСК
ЛУГАНСКОЙ НАРОДНОЙ РЕСПУБЛИКИ**



УСЛОВНЫЕ ОБОЗНАЧЕНИЯ

Дорожные знаки:



рекламная конструкция: щитовая конструкция большого формата, тип 2; внешние габариты рекламной плоскости 3х6 м; рекламная конструкция двухсторонняя; площадь информационного поля 36 кв.м

| | | |
|--|--|----|
| Схема размещения рекламных конструкций на территории муниципального образования городской округ город Лисичанск Луганской Народной Республики | | |
| ул. Свердлова, район стадиона «Шахтер» | | |
| M1:1000 | | 12 |

**СХЕМА РАЗМЕЩЕНИЯ РЕКЛАМНЫХ КОНСТРУКЦИЙ НА ТЕРРИТОРИИ
МУНИЦИПАЛЬНОГО ОБРАЗОВАНИЯ ГОРОДСКОЙ ОКРУГ ГОРОД ЛИСИЧАНСК
ЛУГАНСКОЙ НАРОДНОЙ РЕСПУБЛИКИ**



УСЛОВНЫЕ ОБОЗНАЧЕНИЯ

Дорожные знаки:



рекламная конструкция: щитовая конструкция большого формата, тип 1; внешние габариты рекламной плоскости 3х6 м; рекламная конструкция двухсторонняя; площадь информационного поля 36 кв.м

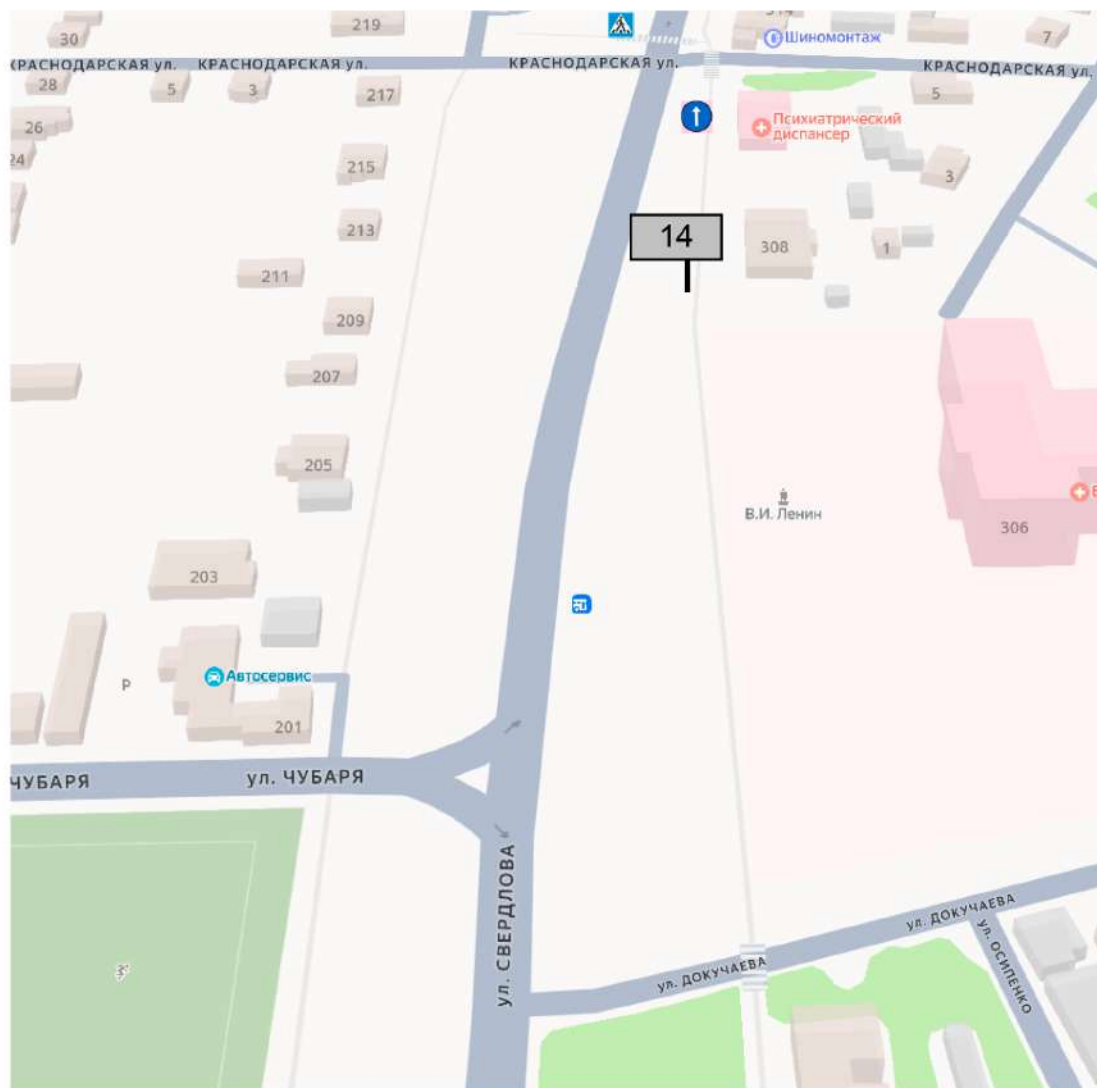
**Схема размещения рекламных конструкций на территории
муниципального образования городской округ город
Лисичанск Луганской Народной Республики**

ул. Свердлова, район МК «Богатырь»

M1:1000

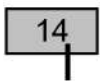
13

**СХЕМА РАЗМЕЩЕНИЯ РЕКЛАМНЫХ КОНСТРУКЦИЙ НА ТЕРРИТОРИИ
МУНИЦИПАЛЬНОГО ОБРАЗОВАНИЯ ГОРОДСКОЙ ОКРУГ ГОРОД ЛИСИЧАНСК
ЛУГАНСКОЙ НАРОДНОЙ РЕСПУБЛИКИ**



УСЛОВНЫЕ ОБОЗНАЧЕНИЯ

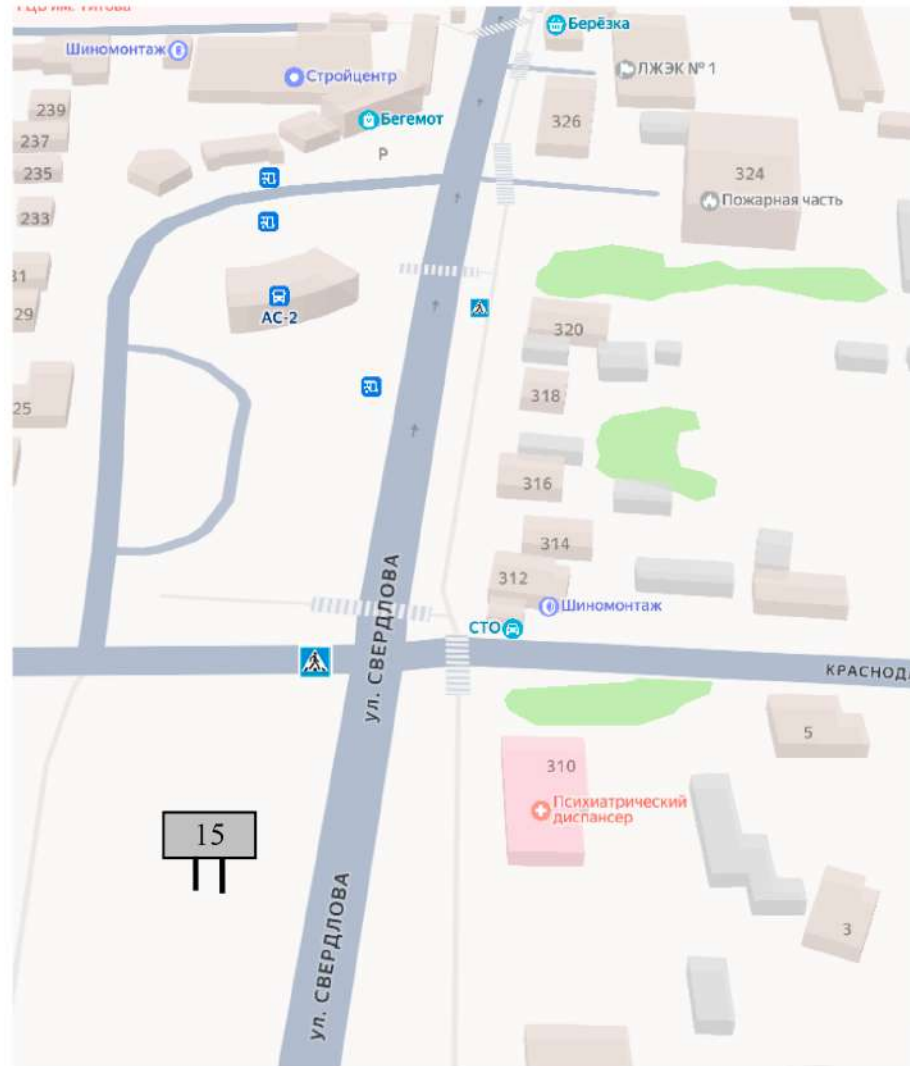
Дорожные знаки:



рекламная конструкция: щитовая конструкция большого формата, тип 2; внешние габариты рекламной плоскости 3х6 м; рекламная конструкция двухсторонняя; площадь информационного поля 36 кв.м

| | | |
|--|--|----|
| Схема размещения рекламных конструкций на территории муниципального образования городской округ город Лисичанск Луганской Народной Республики | | |
| ул. Свердлова, район МК «Богатырь» | | |
| М1:1000 | | 14 |

**СХЕМА РАЗМЕЩЕНИЯ РЕКЛАМНЫХ КОНСТРУКЦИЙ НА ТЕРРИТОРИИ
МУНИЦИПАЛЬНОГО ОБРАЗОВАНИЯ ГОРОДСКОЙ ОКРУГ ГОРОД ЛИСИЧАНСК
ЛУГАНСКОЙ НАРОДНОЙ РЕСПУБЛИКИ**



УСЛОВНЫЕ ОБОЗНАЧЕНИЯ

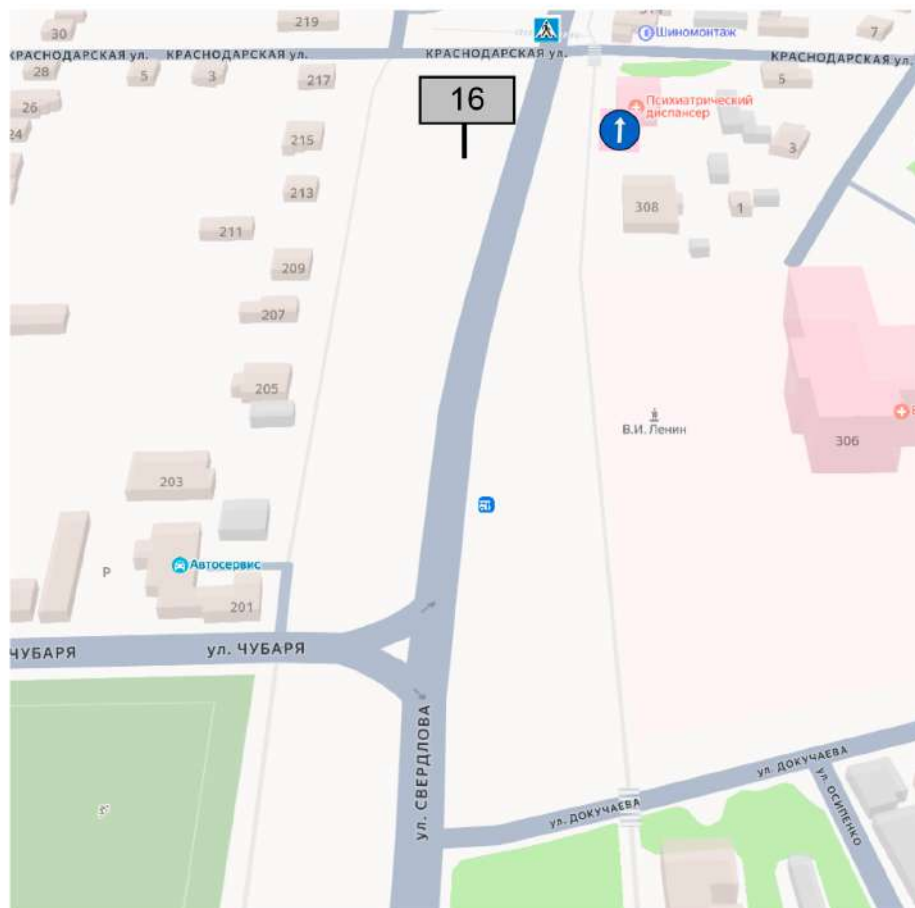
Дорожные знаки:



рекламная конструкция: щитовая конструкция большого формата, тип 2; внешние габариты рекламной плоскости 3x6 м; рекламная конструкция двухсторонняя; площадь информационного поля 36 кв.м

| | | |
|--|--|----|
| Схема размещения рекламных конструкций на территории муниципального образования городской округ город Лисичанск Луганской Народной Республики | | |
| ул. Свердлова, район д.310 | | |
| M1:1000 | | 15 |

**СХЕМА РАЗМЕЩЕНИЯ РЕКЛАМНЫХ КОНСТРУКЦИЙ НА ТЕРРИТОРИИ
МУНИЦИПАЛЬНОГО ОБРАЗОВАНИЯ ГОРОДСКОЙ ОКРУГ ГОРОД ЛИСИЧАНСК
ЛУГАНСКОЙ НАРОДНОЙ РЕСПУБЛИКИ**



УСЛОВНЫЕ ОБОЗНАЧЕНИЯ

Дорожные знаки:



16

рекламная конструкция: щитовая конструкция большого формата, тип 1; внешние габариты рекламной плоскости 3x6 м; рекламная конструкция двухсторонняя; площадь информационного поля 36 кв.м

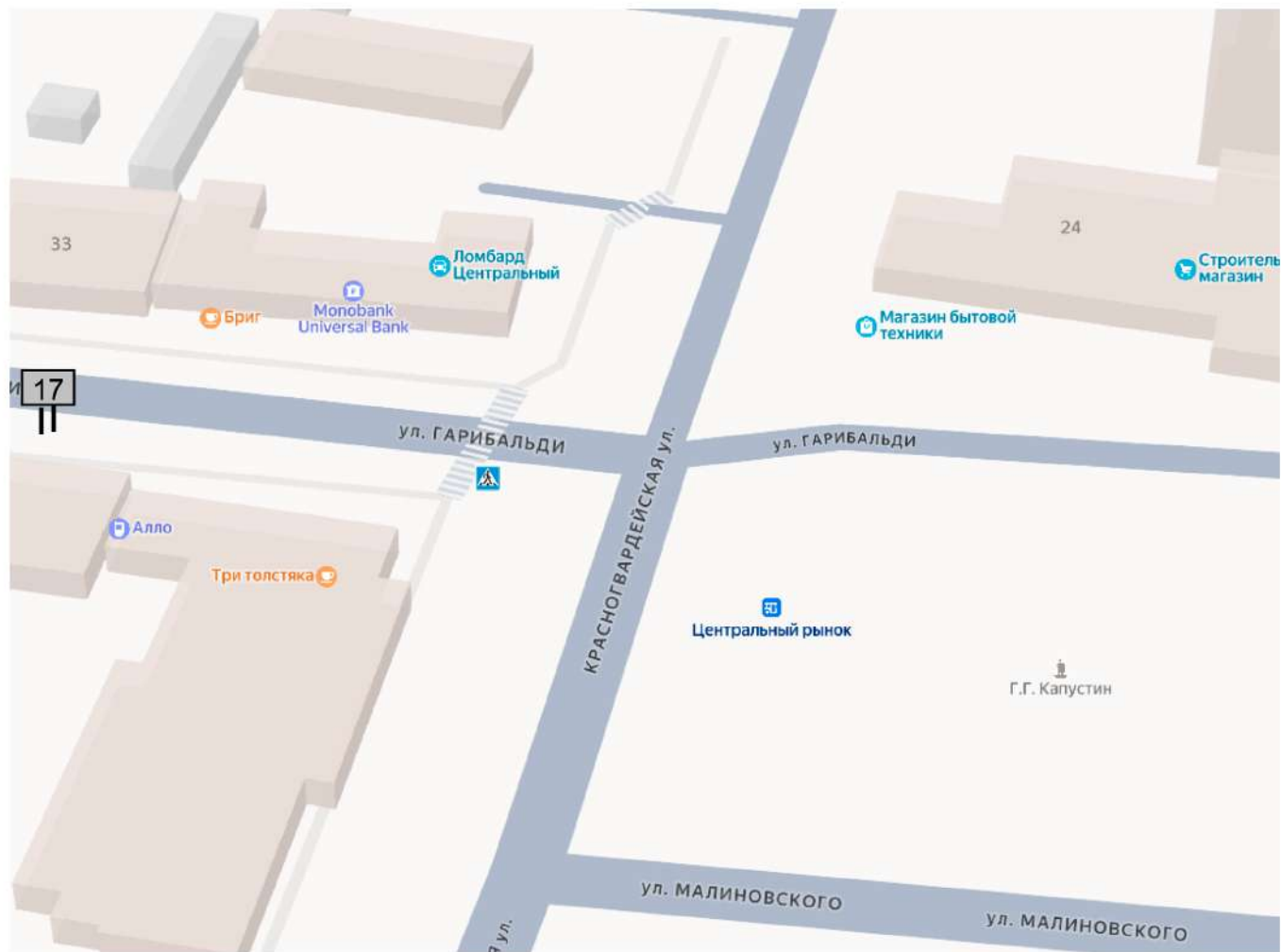
**Схема размещения рекламных конструкций на территории
муниципального образования городской округ город
Лисичанск Луганской Народной Республики**

пересечение ул. Свердлова и ул. Краснодарской, район МК «Богатырь»

М1:1000

16

**СХЕМА РАЗМЕЩЕНИЯ РЕКЛАМНЫХ КОНСТРУКЦИЙ НА ТЕРРИТОРИИ
МУНИЦИПАЛЬНОГО ОБРАЗОВАНИЯ ГОРОДСКОЙ ОКРУГ ГОРОД ЛИСИЧАНСК
ЛУГАНСКОЙ НАРОДНОЙ РЕСПУБЛИКИ**



УСЛОВНЫЕ ОБОЗНАЧЕНИЯ

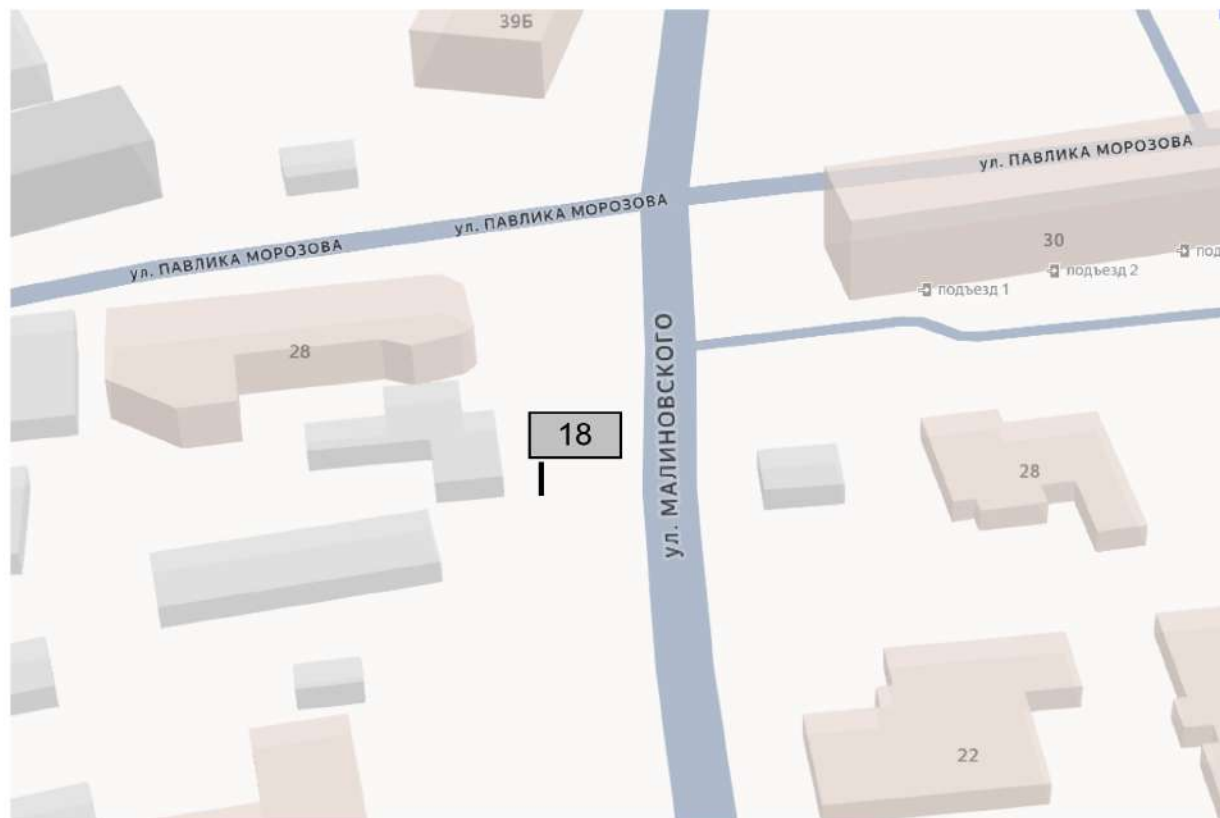
Дорожные знаки:



рекламная конструкция: щитовая конструкция большого формата, тип 2; внешние габариты рекламной плоскости 3х6 м; рекламная конструкция односторонняя; площадь информационного поля 36 кв.м

| | | |
|--|--|----|
| Схема размещения рекламных конструкций на территории муниципального образования городской округ город Лисичанск Луганской Народной Республики | | |
| пересечение ул. Гарibaldi и ул. Красногвардейская | | |
| M1:1000 | | 17 |

**СХЕМА РАЗМЕЩЕНИЯ РЕКЛАМНЫХ КОНСТРУКЦИЙ НА ТЕРРИТОРИИ
МУНИЦИПАЛЬНОГО ОБРАЗОВАНИЯ ГОРОДСКОЙ ОКРУГ ГОРОД ЛИСИЧАНСК
ЛУГАНСКОЙ НАРОДНОЙ РЕСПУБЛИКИ**



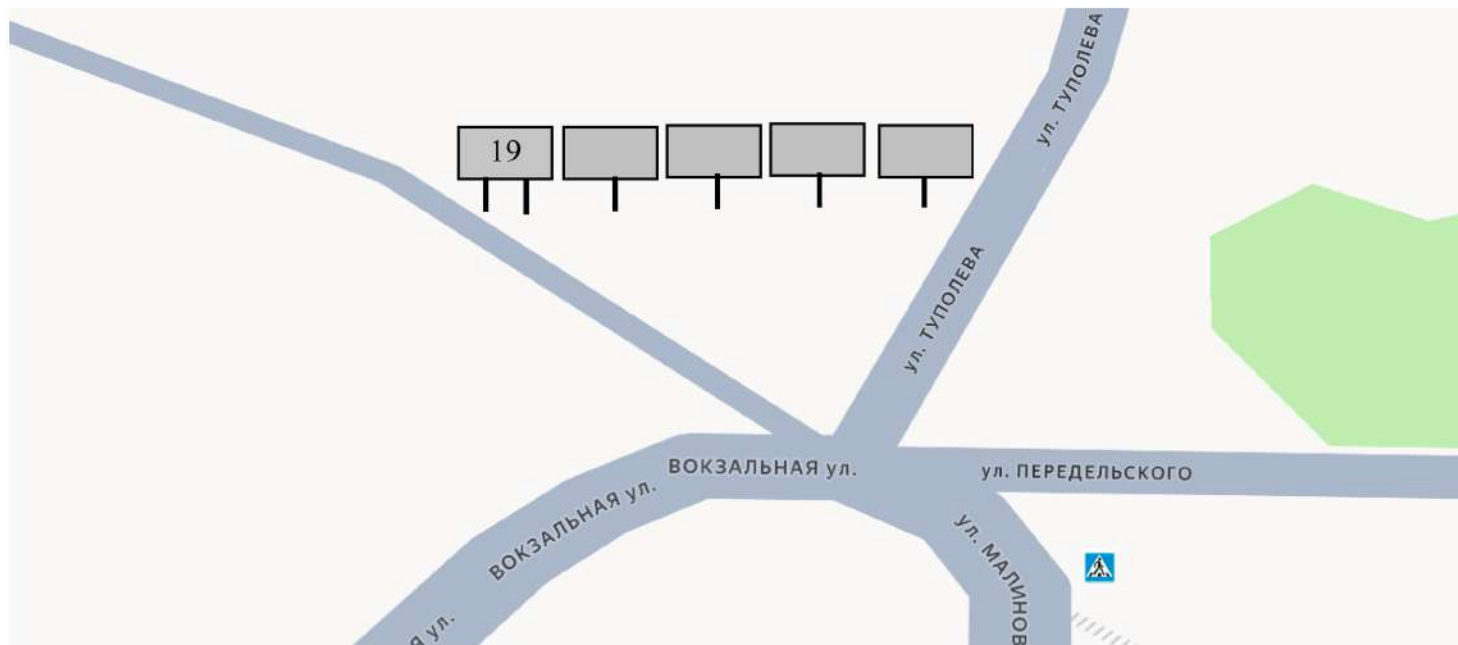
УСЛОВНЫЕ ОБОЗНАЧЕНИЯ

18

рекламная конструкция: щитовая конструкция большого формата, тип 2; внешние габариты рекламной плоскости 3х6 м; рекламная конструкция двухсторонняя; площадь информационного поля 36 кв.м

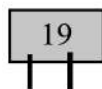
| | | |
|--|--|----|
| Схема размещения рекламных конструкций на территории муниципального образования городской округ город Лисичанск Луганской Народной Республики | | |
| ул. Родиона Малиновского, район ул. Павлика Морозова, 28 | | |
| M1:1000 | | 18 |

**СХЕМА РАЗМЕЩЕНИЯ РЕКЛАМНЫХ КОНСТРУКЦИЙ НА ТЕРРИТОРИИ
МУНИЦИПАЛЬНОГО ОБРАЗОВАНИЯ ГОРОДСКОЙ ОКРУГ ГОРОД ЛИСИЧАНСК
ЛУГАНСКОЙ НАРОДНОЙ РЕСПУБЛИКИ**



УСЛОВНЫЕ ОБОЗНАЧЕНИЯ

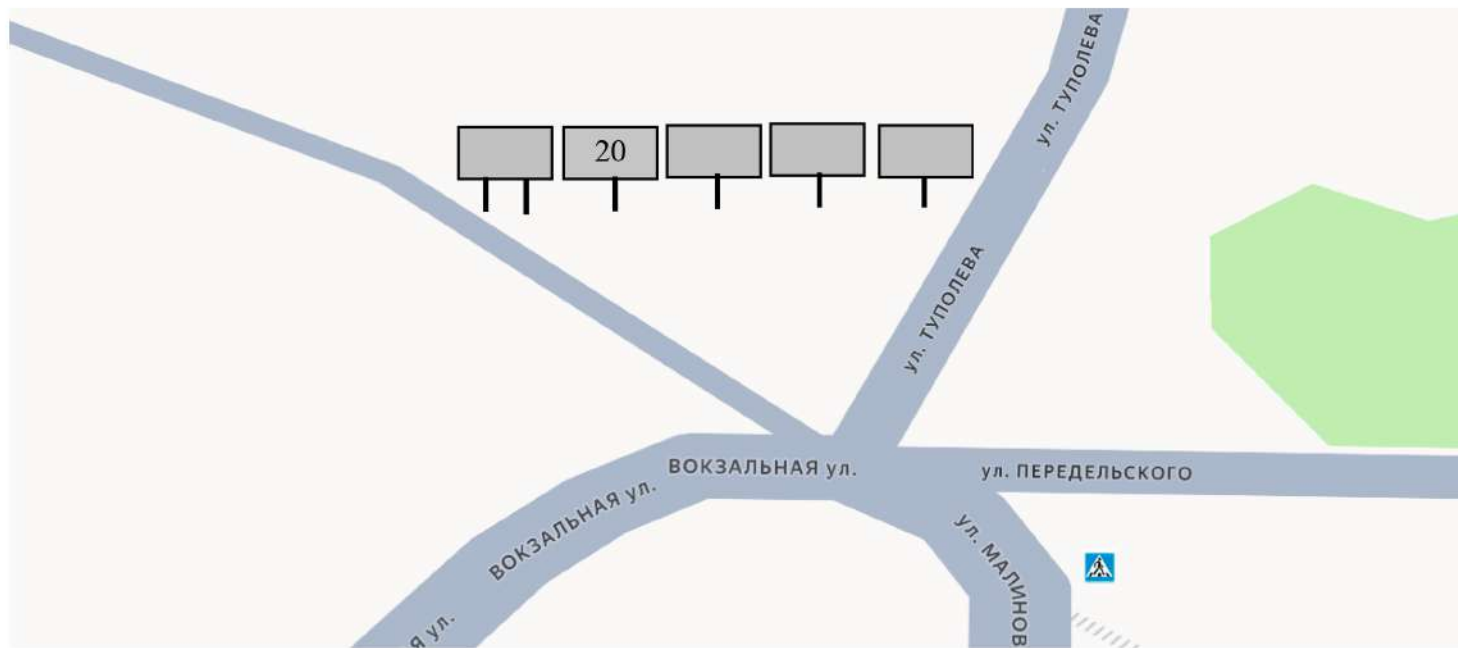
Дорожные знаки:



рекламная конструкция: щитовая конструкция большого формата, тип 2; внешние габариты рекламной плоскости 3х6 м; рекламная конструкция односторонняя; площадь информационного поля 18 кв.м

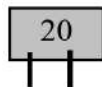
| | | |
|--|--|----|
| Схема размещения рекламных конструкций на территории муниципального образования городской округ город Лисичанск Луганской Народной Республики | | |
| пересечение ул. Родиона Малиновского и ул. Вокзальная, район ж/д вокзала | | |
| М1:1000 | | 19 |

**СХЕМА РАЗМЕЩЕНИЯ РЕКЛАМНЫХ КОНСТРУКЦИЙ НА ТЕРРИТОРИИ
МУНИЦИПАЛЬНОГО ОБРАЗОВАНИЯ ГОРОДСКОЙ ОКРУГ ГОРОД ЛИСИЧАНСК
ЛУГАНСКОЙ НАРОДНОЙ РЕСПУБЛИКИ**



УСЛОВНЫЕ ОБОЗНАЧЕНИЯ

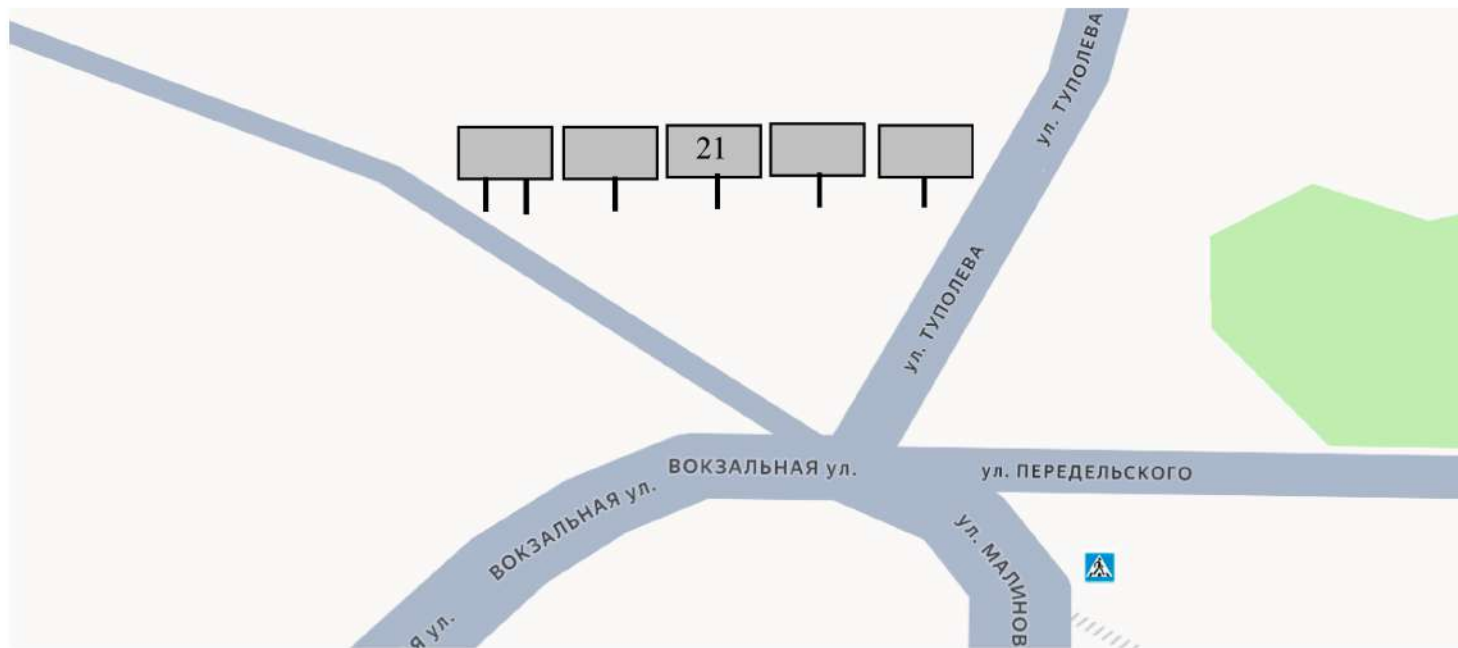
Дорожные знаки:



рекламная конструкция: щитовая конструкция большого формата, тип 1; внешние габариты рекламной плоскости 3x6 м; рекламная конструкция односторонняя; площадь информационного поля 18 кв.м

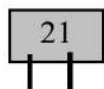
| | | |
|--|--|----|
| Схема размещения рекламных конструкций на территории муниципального образования городской округ город Лисичанск Луганской Народной Республики | | |
| пересечение ул. Родиона Малиновского и ул. Вокзальная, район ж/д вокзала | | |
| М1:1000 | | 20 |

**СХЕМА РАЗМЕЩЕНИЯ РЕКЛАМНЫХ КОНСТРУКЦИЙ НА ТЕРРИТОРИИ
МУНИЦИПАЛЬНОГО ОБРАЗОВАНИЯ ГОРОДСКОЙ ОКРУГ ГОРОД ЛИСИЧАНСК
ЛУГАНСКОЙ НАРОДНОЙ РЕСПУБЛИКИ**



УСЛОВНЫЕ ОБОЗНАЧЕНИЯ

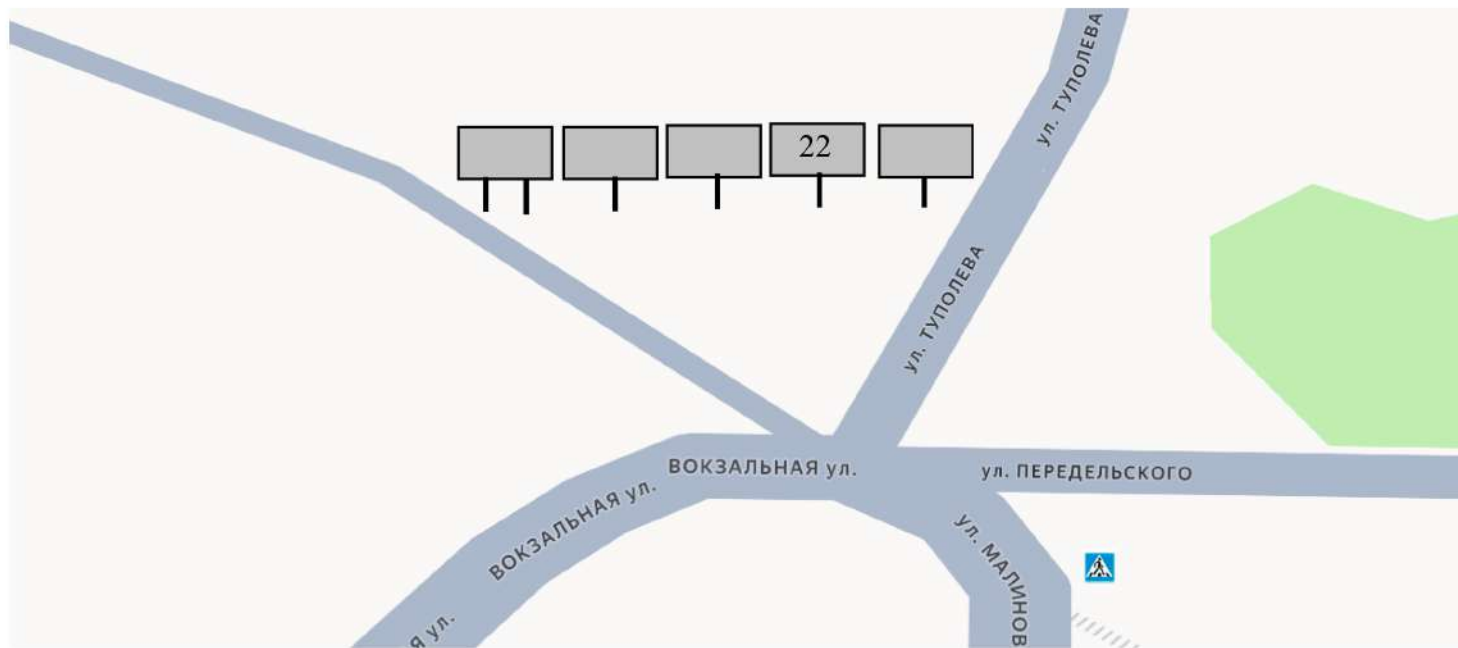
Дорожные знаки:



рекламная конструкция: щитовая конструкция большого формата, тип 1; внешние габариты рекламной плоскости 3х6 м; рекламная конструкция односторонняя; площадь информационного поля 18 кв.м

| | | |
|--|--|----|
| Схема размещения рекламных конструкций на территории муниципального образования городской округ город Лисичанск Луганской Народной Республики | | |
| пересечение ул. Родиона Малиновского и ул. Вокзальная, район ж/д вокзала | | |
| М1:1000 | | 21 |

**СХЕМА РАЗМЕЩЕНИЯ РЕКЛАМНЫХ КОНСТРУКЦИЙ НА ТЕРРИТОРИИ
МУНИЦИПАЛЬНОГО ОБРАЗОВАНИЯ ГОРОДСКОЙ ОКРУГ ГОРОД ЛИСИЧАНСК
ЛУГАНСКОЙ НАРОДНОЙ РЕСПУБЛИКИ**



УСЛОВНЫЕ ОБОЗНАЧЕНИЯ

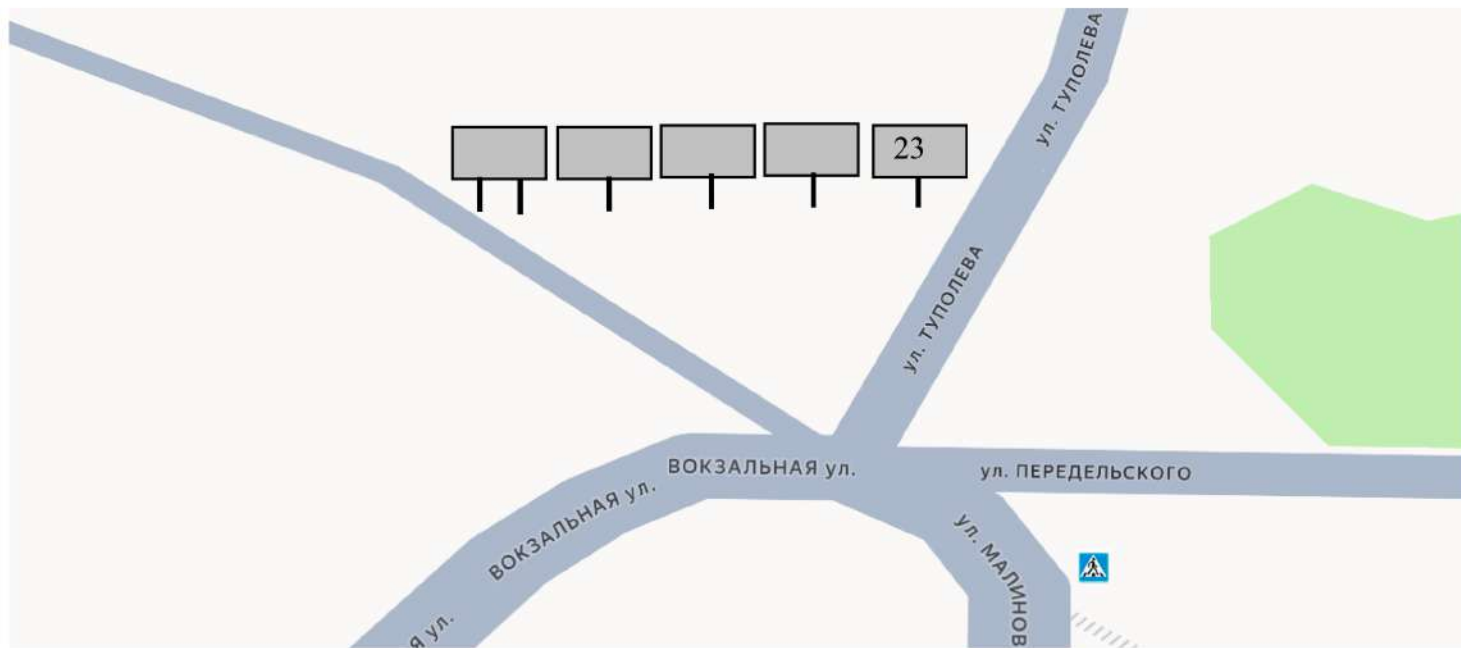
Дорожные знаки:



рекламная конструкция: щитовая конструкция большого формата, тип 1; внешние габариты рекламной плоскости 3х6 м; рекламная конструкция односторонняя; площадь информационного поля 18 кв.м

| | | |
|--|--|----|
| Схема размещения рекламных конструкций на территории муниципального образования городской округ город Лисичанск Луганской Народной Республики | | |
| пересечение ул. Родиона Малиновского и ул. Вокзальная, район ж/д вокзала | | |
| М1:1000 | | 22 |

**СХЕМА РАЗМЕЩЕНИЯ РЕКЛАМНЫХ КОНСТРУКЦИЙ НА ТЕРРИТОРИИ
МУНИЦИПАЛЬНОГО ОБРАЗОВАНИЯ ГОРОДСКОЙ ОКРУГ ГОРОД ЛИСИЧАНСК
ЛУГАНСКОЙ НАРОДНОЙ РЕСПУБЛИКИ**



УСЛОВНЫЕ ОБОЗНАЧЕНИЯ

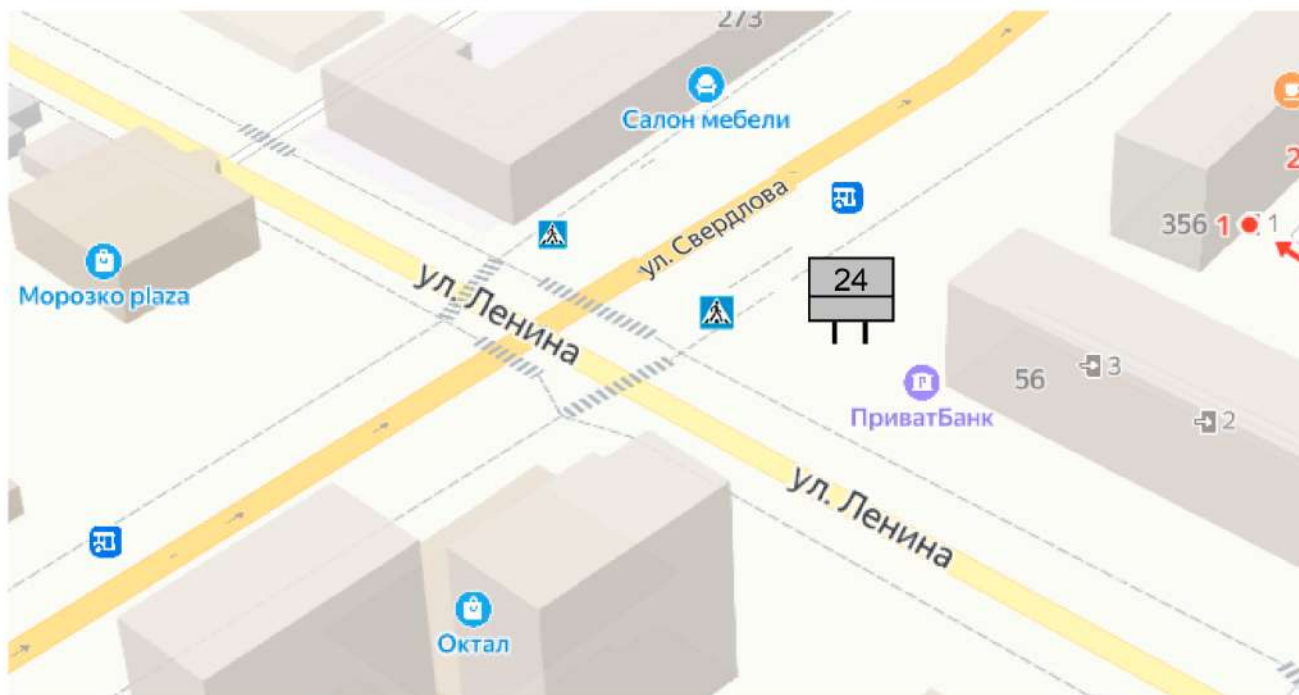
Дорожные знаки:



рекламная конструкция: щитовая конструкция большого формата, тип 1; внешние габариты рекламной плоскости 3х6 м; рекламная конструкция двухсторонняя; площадь информационного поля 18 кв.м

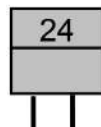
| | | |
|--|--|----|
| Схема размещения рекламных конструкций на территории муниципального образования городской округ город Лисичанск Луганской Народной Республики | | |
| пересечение ул. Родиона Малиновского и ул. Вокзальная, район ж/д вокзала | | |
| М1:1000 | | 23 |

**СХЕМА РАЗМЕЩЕНИЯ РЕКЛАМНЫХ КОНСТРУКЦИЙ НА ТЕРРИТОРИИ
МУНИЦИПАЛЬНОГО ОБРАЗОВАНИЯ ГОРОДСКОЙ ОКРУГ ГОРОД ЛИСИЧАНСК
ЛУГАНСКОЙ НАРОДНОЙ РЕСПУБЛИКИ**



УСЛОВНЫЕ ОБОЗНАЧЕНИЯ

Дорожные знаки:



рекламная конструкция: щитовая конструкция большого формата, тип 2; внешние габариты рекламной плоскости 3x6 м; рекламная конструкция односторонняя; площадь информационного поля 18 кв.м

| | | |
|--|--|------------|
| Схема размещения рекламных конструкций на территории муниципального образования городской округ город Лисичанск Луганской Народной Республики | | |
| пересечение ул. Свердлова и | | ул. Ленина |
| М1:1000 | | 24 |

**СХЕМА РАЗМЕЩЕНИЯ РЕКЛАМНЫХ КОНСТРУКЦИЙ НА ТЕРРИТОРИИ
МУНИЦИПАЛЬНОГО ОБРАЗОВАНИЯ ГОРОДСКОЙ ОКРУГ ГОРОД ЛИСИЧАНСК
ЛУГАНСКОЙ НАРОДНОЙ РЕСПУБЛИКИ**



УСЛОВНЫЕ ОБОЗНАЧЕНИЯ

Дорожные знаки:



рекламная конструкция: щитовая конструкция большого формата, тип 2; внешние габариты рекламной плоскости 3x6 м; рекламная конструкция односторонняя; площадь информационного поля 18 кв.м

| | | |
|--|--|----------------------------|
| Схема размещения рекламных конструкций на территории муниципального образования городской округ город Лисичанск Луганской Народной Республики | | |
| пересечение | | ул. Свердлова и ул. Ленина |
| M1:1000 | | 25 |

**Адресная программа установки рекламных конструкций на территории
муниципального образования городской округ город Лисичанск**

| № п/п | Место размещения рекламной конструкции | | | | | Количество сторон рекламной конструкции | Общая площадь информационного поля рекламной конструкции, кв. м. | Вид рекламной конструкции | Тип рекламной конструкции | Технические характеристики | Примечание |
|-------|--|-----------------------|---|-----------------------------------|------------------------|---|--|---|--|---|-----------------------------|
| | Номер РК и в альбоме схемы Размещения | Населенный пункт | Улица, магистраль | Номер дома, километраж | Сторона | | | | | | |
| 1 | 2 | 3 | 4 | 5 | 6 | 7 | 8 | 9 | 10 | 11 | 12 |
| 1 | 1 | м.о. г.о. г.Лисичанск | ул. Орджоникидзе | район мемориала «Самолет» | Сторона А | 1 | 18 | Отдельно стоящая рекламная конструкция | Щитовая конструкция большого формата Тип 1 | металлическая рекламная конструкция (билборд); две опоры; размер 3х6 м. | Муниципальная собственность |
| 2 | 2 | м.о. г.о. г.Лисичанск | ул. Кольцевая | в районе кв-л 40 лет Победы, д. 1 | Сторона А Сторона Б | 2 | 36 | Отдельно стоящая рекламная конструкция | Щитовая конструкция большого формата Тип 1 | металлическая рекламная конструкция (билборд); одна опора; размер 3х6 м | Муниципальная собственность |
| 3 | 3 | м.о. г.о. г.Лисичанск | пересечение ул. Орджоникидзе и ул.Кольцевая | | Сторона А Сторона Б | 2 | 36 | Две рядом стоящие рекламные конструкции | Щитовая конструкция большого формата Тип 1 | металлическая рекламная конструкция (билборд); одна опора; размер 3х6 м | Муниципальная собственность |
| 4 | 4 | м.о. г.о. г.Лисичанск | пересечение ул. Орджоникидзе и ул.Кольцевая | | Сторона А Сторона Б | 2 | 36 | Две рядом стоящие рекламные конструкции | Щитовая конструкция большого формата Тип 1 | металлическая рекламная конструкция (билборд); одна опора; размер 3х6 м | Муниципальная собственность |

| | | | | | | | | | | | |
|----|----|--------------------------|--|----------------------------|------------------------|---|----|--|---|---|--------------------------------|
| 5 | 5 | м.о. г.о. г.Лисичанск | ул. Орджоникидзе | район ПТУ № 94 | Сторона А Сторона Б | 2 | 36 | Две рядом стоящие рекламные конструкции | Щитовая конструкция большого формата Тип 1 | металлическая рекламная конструкция (билборд); одна опора; размер 3х6 м | Муниципальная собственность |
| 6 | 6 | м.о. г.о. г.Лисичанск | ул. Орджоникидзе | район ПТУ № 94 | Сторона А Сторона Б | 2 | 36 | Две рядом стоящие рекламные конструкции | Щитовая конструкция большого формата Тип 1 | металлическая рекламная конструкция (билборд); одна опора; размер 3х6 м | Муниципальная собственность |
| 7 | 7 | м.о. г.о. г.Лисичанск | ул. Машиностроителей | район ул. Гора Кирова | Сторона А Сторона Б | 2 | 36 | Отдельно стоящая рекламная конструкция | Щитовая конструкция большого формата Тип 1 | металлическая рекламная конструкция (билборд); две опоры; размер 3х6 м. | Муниципальная собственность |
| 8 | 8 | м.о. г.о. г.Лисичанск | ул. Свердлова | район д.288 | Сторона А Сторона Б | 2 | 36 | Отдельно стоящая рекламная конструкция | Щитовая конструкция большого формата Тип 1 | металлическая рекламная конструкция (билборд); одна опора; размер 3х6 м | Муниципальная собственность |
| 9 | 9 | м.о. г.о. г.Лисичанск | пересечение ул. Свердлова и ул. 9 мая | район стадиона «Шахтер» | Сторона А Сторона Б | 2 | 36 | Отдельно стоящая рекламная конструкция | Щитовая конструкция большого формата Тип 1 | металлическая рекламная конструкция (билборд); одна опора; размер 3х6 м | Муниципальная собственность |
| 10 | 10 | м.о. г.о. г.Лисичанск | пересечение ул. Свердлова и ул. Чубаря | район стадиона «Шахтер» | Сторона А Сторона Б | 2 | 36 | Отдельно стоящая рекламная конструкция | Щитовая конструкция большого формата Тип 1 | металлическая рекламная конструкция (билборд); две опоры; размер 3х6 м. | Муниципальная собственность |
| 11 | 11 | м.о. г.о. г.Лисичанск | ул. Свердлова | район стадиона «Шахтер» | Сторона А Сторона Б | 2 | 36 | Две рядом стоящие рекламные конструкции | Щитовая конструкция большого формата Тип 1 | металлическая рекламная конструкция (билборд); одна опора; размер 3х6 м. | Муниципальная собственность |

| | | | | | | | | | | | |
|----|----|--------------------------|---|--------------------------------------|------------------------|---|----|--|---|--|--------------------------------|
| 12 | 12 | м.о. г.о. г.Лисичанск | ул. Свердлова | район стадиона «Шахтер» | Сторона А Сторона Б | 2 | 36 | Две рядом стоящие рекламные конструкции | Щитовая конструкция большого формата Тип 1 | металлическая рекламная конструкция (билборд); одна опора; размер 3х6 м | Муниципальная собственность |
| 13 | 13 | м.о. г.о. г.Лисичанск | ул. Свердлова | район МК «Богатырь» | Сторона А Сторона Б | 2 | 36 | Отдельно стоящая рекламная конструкция | Щитовая конструкция большого формата Тип 1 | металлическая рекламная конструкция (билборд); одна опора; размер 3х6 м | Муниципальная собственность |
| 14 | 14 | м.о. г.о. г.Лисичанск | ул. Свердлова | район МК «Богатырь» | Сторона А Сторона Б | 2 | 36 | Отдельно стоящая рекламная конструкция | Щитовая конструкция большого формата Тип 1 | металлическая рекламная конструкция (билборд); одна опора; размер 3х6 м | Муниципальная собственность |
| 15 | 15 | м.о. г.о. г.Лисичанск | ул. Свердлова | район д. 310 | Сторона А Сторона Б | 2 | 36 | Отдельно стоящая рекламная конструкция | Щитовая конструкция большого формата Тип 1 | металлическая рекламная конструкция (билборд); две опоры; размер 3х6 м. | Муниципальная собственность |
| 16 | 16 | м.о. г.о. г.Лисичанск | пересечение ул. Свердлова и ул. Краснодарской | район МК «Богатырь» | Сторона А Сторона Б | 2 | 36 | Отдельно стоящая рекламная конструкция | Щитовая конструкция большого формата Тип 1 | металлическая рекламная конструкция (билборд); одна опора; размер 3х6 м | Муниципальная собственность |
| 17 | 17 | м.о. г.о. г.Лисичанск | пересечение ул. Гарибальди и ул. Красногвардейская | | Сторона А | 1 | 18 | Отдельно стоящая рекламная конструкция | Щитовая конструкция большого формата Тип 1 | металлическая рекламная конструкция (билборд); две опоры; размер 3х6 м. | Муниципальная собственность |
| 18 | 18 | м.о. г.о. г.Лисичанск | ул. Родиона Малиновского | район ул. Павлика Морозова, 28 | Сторона А Сторона Б | 2 | 36 | Отдельно стоящая рекламная конструкция | Щитовая конструкция большого формата Тип 1 | металлическая рекламная конструкция (билборд); одна опора; размер 3х6 м | Муниципальная собственность |
| 19 | 19 | м.о. г.о. г.Лисичанск | пересечение ул. Родиона | район ж/д вокзала | Сторона А | 1 | 18 | Пять рядом стоящих | Щитовая конструкция большого формата | металлическая рекламная конструкция | Муниципальная собственность |

| | | | | | | | | | | | |
|----|----|-----------------------|--|-------------------|-----------|---|----|--|--|---|-----------------------------|
| | | | Малиновского и ул.Вокзальная | | | | | рекламных конструкций | Тип 1 | (билборд); две опоры; размер 3х6 м. | |
| 20 | 20 | м.о. г.о. г.Лисичанск | пересечение ул. Родиона Малиновского и ул.Вокзальная | район ж/д вокзала | Сторона А | 1 | 18 | Пять рядом стоящих рекламных конструкций | Щитовая конструкция большого формата Тип 1 | металлическая рекламная конструкция (билборд); одна опора; размер 3х6 м | Муниципальная собственность |
| 21 | 21 | м.о. г.о. г.Лисичанск | пересечение ул. Родиона Малиновского и ул.Вокзальная | район ж/д вокзала | Сторона А | 1 | 18 | Пять рядом стоящих рекламных конструкций | Щитовая конструкция большого формата Тип 1 | металлическая рекламная конструкция (билборд); одна опора; размер 3х6 м | Муниципальная собственность |
| 22 | 22 | м.о. г.о. г.Лисичанск | пересечение ул. Родиона Малиновского и ул.Вокзальная | район ж/д вокзала | Сторона А | 1 | 18 | Пять рядом стоящих рекламных конструкций | Щитовая конструкция большого формата Тип 1 | металлическая рекламная конструкция (билборд); одна опора; размер 3х6 м | Муниципальная собственность |
| 23 | 23 | м.о. г.о. г.Лисичанск | пересечение ул. Родиона Малиновского и ул.Вокзальная | район ж/д вокзала | Сторона А | 1 | 18 | Пять рядом стоящих рекламных конструкций | Щитовая конструкция большого формата Тип 1 | металлическая рекламная конструкция (билборд); одна опора; размер 3х6 м | Муниципальная собственность |
| 24 | 24 | м.о. г.о. г.Лисичанск | пересечение ул. Свердлова и ул. Ленина | | Сторона А | 1 | 18 | Стела из двух щитов большого формата (билборд) | Щитовая конструкция большого формата Тип 1 | металлическая рекламная конструкция (билборд); две опоры; размер 3х6 м. | Муниципальная собственность |
| 25 | 25 | м.о. г.о. г.Лисичанск | пересечение ул. Свердлова и ул. Ленина | | Сторона А | 1 | 18 | Стела из двух щитов большого формата (билборд) | Щитовая конструкция большого формата Тип 1 | металлическая рекламная конструкция (билборд); две опоры; размер 3х6 м. | Муниципальная собственность |